



© COPYRIGHT FAYRE & GUTH SA ARCHITECTES ASSOCIES



# Depuis 65 ans au service des acteurs de la construction

**POM**  
PERRETEN ET MILLERET

**INGÉNIEURS CONSEILS**

Génie civil Structures Environnement Géotechnique

Rue Jacques-Grosselin 21 • CH-1227 Carouge • Tél. +41 22 309 49 30  
info@pmsa.ch • www.pmsa.ch





## La polyvalence au service des acteurs de la construction

Fondé en 1955, Perreten & Milleret SA est un bureau d'ingénieurs-conseils spécialisé en **structures**, **génie civil** et **environnement**, certifié ISO 9001, 14001 et OHSAS 18001. Pour compléter la gamme de ses prestations, il propose dorénavant des services en **géotechnique** afin de répondre dans la globalité aux demandes des clients. Avec sa cinquantaine de collaborateurs, il participe et pilote de nombreux projets d'envergure du canton.

Quartier Adret Pont-Rouge.





## Un bureau qui célèbre 65 années d'existence

La société, fondée en 1955, est actuellement dirigée par deux associés de générations différentes, **Julien Treleani** (depuis 2005) et **Marc Lachenal** (depuis 2014, un an après le départ de Serge Dal Busco au Conseil d'Etat). A leurs côtés, **Jean-Jacques Mégevand** (depuis 2017) dirige et développe le secteur du génie-civil, tandis qu'**Adrien Besson** (depuis 2009) est responsable du pôle environnement. Quant à Erik Langlo qui compte 40 ans d'activités au sein du bureau, il continue de siéger au Conseil d'Administration et poursuit le suivi de quelques dossiers.

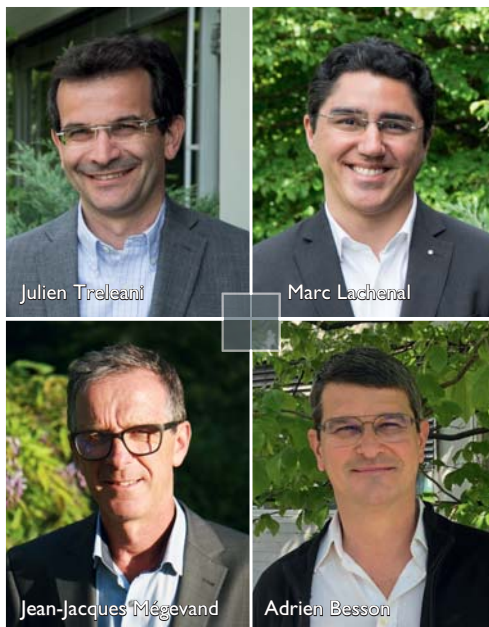
Disponible et à l'écoute de ses employés, la direction accorde une importance particulière à garantir les meilleures conditions de travail possibles pour encourager chacun à donner le meilleur de lui-même et renforcer l'esprit d'équipe. Grâce à cette philosophie, à la confiance et à l'autonomie accordée à chaque collaborateur dans ses missions, le bureau a signé un grand nombre de réalisations figurant parmi les plus emblématiques du canton de Genève et sa région. On citera les Tours de Carouge dans les années 60, Uni Mail, le siège de l'UEFA, la maternité des HUG, le Tram Cornavin–Onex–Bernex (TCOB), la reconstruction des ponts de l'île, la tranchée couverte de Vézenaz, les bâtiments de Blandonnet, l'Ecoquartier Artamis, le Campus Genevois de la Haute Horlogerie du groupe Richemont; ou encore la gare des Eaux-Vives de la ligne Cornavin–Eaux-Vives–Annemasse (CEVA) qui a permis la mise en service intégrale du Léman Express en décembre 2019, ainsi que la plateforme multimodale du Bacht.

## De multiples compétences

P&M est un bureau polyvalent, capable de piloter des projets d'infrastructures multidisciplinaires particulièrement complexes qui demandent une approche globale. Il assume la responsabilité de l'ensemble des prestations d'ingénieur civil, allant de la formulation des besoins et la conception à la réalisation de l'ouvrage, en passant par le projet, la rédaction des appels d'offres et la direction des travaux. Le bureau est capable de mener à bien tous types d'ouvrages (pont, micro-tunneliers et travaux spéciaux, bâtiment de logements et administratif, école, ensemble industriel, parking, réalisation de quartier, réseaux de canalisations, assainissement), dans lesquels ses compétences en gestion de projet, analyse de risque, innovation et utilisation optimale des ressources sont déterminantes et fondamentales.

## La géotechnique, une nouvelle compétence

Afin de compléter ses compétences et proposer une prestation totale à ses clients, P&M a ouvert un secteur dédié à la géotechnique. Pour répondre aux besoins, un collaborateur spécialisé est en charge de son développement. Il a



pour mission principale la mise en place et le suivi de campagnes de reconnaissances géotechniques, la conception d'enceintes de fouilles, la direction et le suivi des travaux spéciaux, ainsi que le contrôle du sol de fondation. Grâce à ces nouvelles prestations, le bureau améliore son efficacité et peut ainsi intervenir plus rapidement.

## Un pôle dédié aux enjeux environnementaux

P&M dispose d'un pôle Environnement/Energie qui répond aux enjeux environnementaux contemporains toujours plus complexes et exigeants du domaine de la construction. Il effectue des Etudes d'Impact sur l'Environnement (EIE) et le Suivi

Environnemental de Réalisation (SER). Il établit des écobilans des matériaux de construction, des diagnostics de pollution des sols et des mesures d'assainissement, des diagnostics amiante, PCB et autres polluants. Il pilote des chantiers d'assainissement d'amiante, effectue des audits énergétiques de bâtiments (CECB et CECB+), des bilans thermiques et des calculs IDC (indice de dépense de chaleur). Le SER de l'ensemble des lots du CEVA est un exemple des projets phares réalisés par le pôle.

## Les matériaux écologiques privilégiés

La certification ISO 14001 témoigne de la responsabilité et de l'engagement environnemental du bureau P&M, privilégiant l'utilisation de matériaux écologiques tels que le bois ou les matériaux recyclés favorables du point de vue bilan carbone. La part des constructions en béton ou en métal reste importante, mais le bois est de plus en plus utilisé dans les projets de P&M, à l'instar du bâtiment de l'UMG (Union Maraîchère Genevoise), de la toiture de la salle de gym du CEP Nyon et du groupe scolaire MICA. En outre, le bureau collabore fréquemment avec des bureaux d'ingénieurs spécialisés en bois sur des projets mixtes bois-béton; cette collaboration permet de réaliser des projets exemplaires sur le plan environnemental, tels que le projet Au Vert de la Fondation Aigues-Vertes et deux bâtiments dans le quartier des Vergers à Meyrin (Label Minergie-ECO).



## Zoom sur quelques projets récents, en cours de construction et à venir

### Quartier de l'Adret Pont-Rouge / Genève-Lancy-Carouge

Nouveau pôle urbain à la jonction des villes de Genève, Lancy et Carouge. A la clé, 15 bâtiments de 640 logements pour environ 1800 habitants, 2 bâtiments d'activités mixtes, parking d'environ 1000 places, vélo-station, construits à proximité immédiate de la gare CEVA de Lancy-Pont-Rouge. P&M assure les prestations complètes d'ingénieur civil pour les structures, ainsi que la coordination de l'ensemble des réseaux du quartier.

### Bâtiment en pierre Les Sciers / Plan-les-Ouates

Le bureau participe à la construction de 2 immeubles de 3 à 7 étages réalisés en pierre massive porteuse, projet novateur et réel prototype mondial pour des bâtiments de cette hauteur.



### Challendin / Chêne-Bougeries

Le projet, développé avec la méthode BIM, comprend la construction de 12 immeubles, reliés la plupart par un niveau de parking en sous-sol, avec environ 150 logements.

### PAV-Quai Vernets / Genève

Développé avec la méthode BIM, ce projet comprendra 1500 nouveaux logements, activités et équipements publics, espaces verts et parking. P&M est chargé de la réalisation d'un des bâtiments destinés à du logement.

### Les Hauts-du-Château / Bellevue

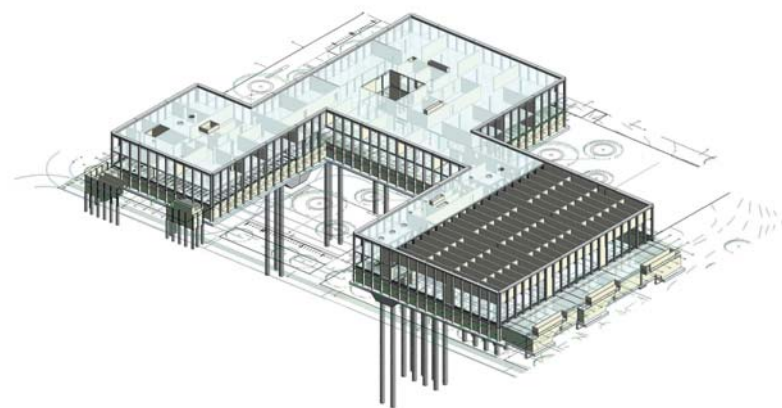
Réalisation d'ici à 2021 de deux immeubles de 300 logements avec des commerces, équipements publics et un parking commun de plus de 900 places en sous-sol.

### Cycle d'Orientation Vernier-Balexert / Vernier

Cette nouvelle école, prête pour 2024, accueillera dans ses quatre ailes, 900 élèves et comportera 50 salles de classes, une médiathèque, des salles de gymnastique, des locaux administratifs et un auditoire de 300 places.

### Belle Terre – Les Communaux d'Ambilly / Thônex

Dans le cadre de ce grand projet, P&M est en charge des travaux de construction du maillon routier, de la



réalisation du Mail central et des espaces publics, ainsi que du groupe scolaire.

### Dépôt TPG «En Chardon» / Meyrin

Réalisation en groupement du dépôt de 350 m de long et 220 m de large qui abritera les trams au rez-de-chaussée et les bus en sous-sol. De plus, P&M a effectué le suivi environnemental de réalisation (SER).





Gare Genève – Eaux-Vives.

#### Gare Genève – Eaux-Vives (CEVA lot 6) / Genève

Construction en groupement, dont P&M a assuré le pilotage, de la gare souterraine de 320 m de longueur, 21 m de largeur et 16 m de profondeur, complétée de part et d'autre de tranchées couvertes de transition, soit au total 750 m d'ouvrage. Pour l'ensemble des lots du CEVA, P&M a effectué le suivi environnemental de réalisation (SER).



Halte Carouge-Bachet.

#### Halte Carouge-Bachet – Interfaces CEVA / Carouge

Création de nouvelles lignes de tram en accompagnement à de nouveaux réseaux, aménagements d'espaces publics et vélo-station. Les travaux se sont déroulés avec d'importantes contraintes: le maintien de la circulation des transports publics avec le minimum d'impact sur les Transports Individuels Motorisés (TIM).

#### Bassin de rétention du Vengeron / Genève Aéroport

Réseau de galeries de 1,5 km réalisé en micro-tunneliers, destiné à la récolte des eaux de pistes moyennement polluées vers un bassin de rétention de 9500 m<sup>3</sup>.

#### Quai des Bergues / Genève

L'ancien porte-à-faux a été supprimé et le mur a été rénové. A l'automne dernier, le périmètre a été requalifié avec un revêtement en pavé qui sera prochainement complété avec l'installation de mobiliers urbains.

#### U cyclable autour de la rade / Genève

Les pistes cyclables sécurisées qui vont du Port Noir à la Perle du Lac ont déjà vu le jour sur la rive gauche. Les travaux vont être poursuivis sur la rive droite et le pont du Mont-Blanc. Sur ce dernier, une piste cyclable va être aménagée durant l'été 2021, avec la réfection de la chaussée.



U cyclable.

#### Pont de Peney / Satigny

L'ouvrage sera renforcé et élargit pour accueillir la mobilité douce. Pour ce chantier qui se déroulera en 2021, P&M a opté pour l'utilisation de BFUP (Béton Fibré Ultra Performant). Les travaux entraîneront la fermeture de l'ouvrage et seront réalisés au cœur de l'été.

#### Gare Cornavin / Genève

Dans le cadre des travaux anticipés pour l'extension de la capacité du nœud ferroviaire de la gare Cornavin, un Suivi Environnemental de Réalisation (SER) va être mené tout au long des travaux, avec la gestion de la pollution des matériaux terreux et excavation, des eaux de chantier, des mesures de protection du bruit et de l'air, des matières et substances dangereuses.



Quai des Bergues.



Rue Jacques-Grosselin 21 • CH-1227 Carouge  
[www.pmsa.ch](http://www.pmsa.ch) • [info@pmsa.ch](mailto:info@pmsa.ch)  
 Tél. +41 22 309 49 30